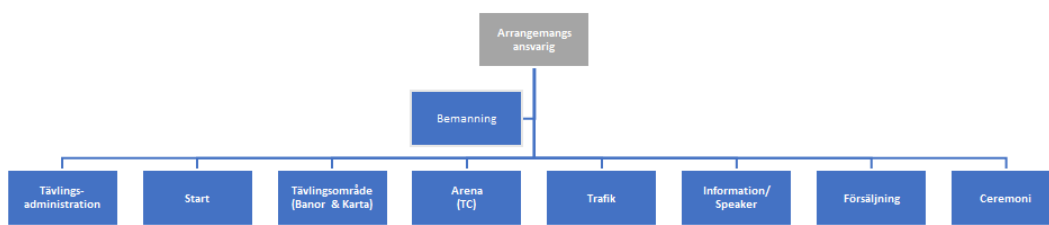


Inbjudan arrangörsutbildning i Ånnaboda, Örebro

Under helgen den 7-8 februari arrangerar Örebro Läns Orienteringsförbund en utbildningshelg med temat "Att arrangera en orienteringstävling". Passa på att utbilda dig i arrangemangsutveckling och dessutom få möjlighet att åka i skidspåren från SM-tävlingarna som genomförs veckan innan.

Utbildningen kommer att genomföras vid Örebro Skidstadion/Ånnaboda en vecka efter SM i skidor 2015 och det kommer bland annat att ges tillfälle för deltagarna att åka samma banor och spår som SM-skidlöparna www.kilsbergen.se

Kurslärare är SOFT:s arrangörscoach - **Roland Nilsson** som har en bred och djup kunskap om arrangemangsutveckling och erfarenhet av tävlingar på högsta nivå.



Målgruppen är alla som har ett **områdesansvar** vid ett arrangemang som t.ex. ansvarig för tävlingsadministration, start, arena, trafik, banläggning, skog/karta, information, försäljning samt tävlingsledning. Utbildningen vänder sig till fot-orientering, MTBO och SkidO.

Datum:	2015-02-07 – 2015-02-08
Plats:	Örebro Skidstadion/Ånnaboda (2 mil nordväst om Örebro) (kartlänk)
Tid:	Lördag 10:00 – Söndag 16:00.
Boende:	Hotellrum finns vid anläggningen
Mat:	Lunch och middag lördag, Frukost söndag (boende) och Lunch söndag

Anmälan och kurskostnad:

Kostnaden för kursen är **2 000 kr** per person exkl. boende och anmälan kan göras via e-post enligt information på nästa sida. Alternativ för boende finns även.

Tänk på att utbildningen kan subventioneras via respektive länsförbund och SISU.

Utbildningen är öppen för alla deltagare oavsett länstillhörighet

Välkommen med din anmälan **senast 2014-12-15** och var med och medverka till Svenska Orienteringsförbundets devis "Världens bästa arrangemang"

Med vänliga hälsningar

Ingemar Widén

Tävlingsansvarig - Örebro Läns Orienteringsförbund.

Boendialternativ och kostnader:

För de som vill övernatta i Ånnaboda har Kilsbergen Konferens & Lodge flera alternativa boendeformer:

- Enkelrum inkl. frukost 700:-/person
- Dubbelrum inkl. frukost 450:-/person
- 4B Stuga 800:-/stuga (där ingår ej sänglinne och städning)
- Frukost 85:-/person



Läs mer om boendialternativ samt boka rum här: www.kilsbergen.se. Bokning av boende sker alltså direkt till Kilsbergen Konferens & Lodge – via webbokning eller via telefon **019-29 55 00**

Det finns ett 20-tal hotellplatser förbokade i Ånnaboda och dessa kommer att fördelas utifrån inkomna anmälningar.

Tidsprogram

Följande tidsprogram är preliminärt men det är ett ganska omfattande program som kräver att vi även har ett kvällspass på lördag kväll.

Söndag morgon erbjuds egen tid i form av t.ex. skidåkning eller en lugn frukost i restaurangen.

Lördag	Söndag
10:00 Pass 1	07:30 Frukost (- 09:30)
12:00 Lunch	08:00 Egna aktiviteter (skidor mm)
13:00 Pass 2	10:00 Pass 5
14:45 Fika	12:00 Lunch
15:00 Pass 3	12:45 Pass 6
17:00 Egen tid	14:00 Fika
17:30 Middag	14:15 Pass 7
19:00 Pass 4	16:00 Avslut dag 2
21:00 Avslut dag 1	

Anmälan

Anmälan till kursen kan göras via e-post eller telefon till:

Björn Alpberg

Mobil: 070-268 80 80

E-post: bjorn.alpberg@gmail.com

Utkast utbildningsschema arrangörsutbildning

- 1) **Välkomna till Tävlingsledarutbildningen** 0,5 tim
 - a) Kursdeltagare
 - b) Bakgrund
 - c) SOFT:s arrangemanghandbok
 - d) Distriktens underlag (ex. VOF:s lathund för tävlingsledare)
 - e) Övrigt material
 - f) SISU och varför
 - g) Kursmetodik
 - i) Vi skall genomföra en tävling nivå 3-4 och samtidigt nosa på vad nivå 1-2 betyder.
 - ii) Vi jobbar i grupper om 3-4 medlemmar = "tävlingsledning"
 - iii) Först ett kort teoriavsnitt – därefter grupparbete – redovisning – kompletterande info
- 2) **Hur uppstår en orienteringstävling och vilken tävlingstyp skall man välja** 1 tim
 - a) Grupparbete – redovisning
 - b) Ytlig genomgång av anvisningar TA 402 Tävlingsansökan v 20120701, TA 301 Tävling, klasser och deltagande v 20120701 samt arrangemangshandbokens kapitel AH 001 Värt att veta för tävlingsledare, AH 901 Värt att veta för tävlingskontrollant
 - c) Vi gör live ett upplägg i Eventor på en testtävling (distrikt)
- 3) **Regelverket – kort genomgång** 0,5 tim
 - a) Lagar och förordningar
 - b) Miljöbalken
 - c) SOFT TA 201 Regelverkets struktur v 20110101
 - d) Tävlingsanvisningar, - TA 501 Teknisk anvisning för tävling v 20120701 - TA 502 Teknisk anvisning för tävling inom nivå 1 och 2 v 20120701
 - e) Tävlingskontrollant, AH 901 Värt att veta för tävlingskontrollant
- 4) **Projektarbete** 0,5 tim
 - a) Definition
 - b) Mål
 - c) Planering
 - d) Projektgruppen
 - e) Organisation
 - f) Mötesformer
 - g) Dokumentation
 - h) Måluppföljning
- 5) **Skapa ett projekt omkring ett OL-arrangemang** 2 tim
 - a) Utdelning av arrangemangsuppgift
 - b) Grupparbete
 - c) Redovisning
 - i) Mål inkl. avmätbara
 - ii) Organisation
 - iii) Tidplan
 - iv) Ekonomi – budget, lathund
- 6) **Samråd – dialog – erfarenhetsutbyte**, - TA 401 Samråd och hänsyn v 20110101 1,5 tim
 - a) Allemansrätten
 - b) Länsstyrelsen, olika i olika län, databas
 - c) Kommun, exempel
 - d) Markägare/jägare
 - e) Polis, tillstånd, anmälan
 - f) Övriga
 - g) Info

- 7) **Skapa Bana, kort 0,5 tim**
 - a) Kort om distansernas särart, dialog
 - b) Karta/tidplan/stolpning/bankontroll
 - c) Relationen banläggare – tävlingsledare, dialog
- 8) **Skapa Start, kort 0,5 tim**
 - a) Vad bestämmer en startplats utformning och läge, dialog
 - b) Startmetodik
 - c) Karantän
 - d) Relationen startchef – banläggare, dialog
- 9) **Skapa en Arena, kort 1 tim**
 - a) Kort genomgång av AH 301 Värt att veta för arenaansvarig
 - b) Grupparbete – planera en arena
 - i) Skiss
 - ii) Vilka deltar
 - iii) Viktiga frågor
 - iv) Speaker
- 10) **Inbjudan 1 tim**
 - a) Grupparbete skapa en inbjudan till er tävling
- 11) **Bemanning 1 tim**
 - a) Diskussion om hur man får till en bemanning
 - b) Funktionsinfo
- 12) **Marknadsföring 0,5 tim**
- 13) **Riskhantering 0,5 tim**
 - a) Underlag – förutsättningar, dialog
 - b) Tävlingskontrollant – relation -dialog
 - c) Incidenter - scenariogenomgång, fördelning av ett antal uppgifter, grupparbete
- 14) **Teknik/media 2 tim**
 - a) Internet
 - b) Speaker
 - c) Positionering GPS
 - d) Online teknik
 - e) Video
- 15) **Tävlingsdag 2 tim**
 - a) Tidplan sista veckorna, tävlingsdagen, exempel
 - b) Arbetsuppgift under tävlingsdagen, dialog
 - c) Säkerhet
 - d) Juryarbete
- 16) **Avslut, 1 tim**
 - a) Rapportering
 - b) Ekonomi, tävlingsavgifter mm
 - c) Erfarenhetsåtervinning
 - d) Enkät

Total omfattning cirka 13-timmar